



# RAMPAS DE CARGA

Soluciones a medidate de carga  
y descarga



# Rampas de Carga

Nuestras rampas están diseñadas para adaptarse a las operaciones de carga y descarga, respondiendo a las necesidades de tu vehículo y de tu sector.



## 11 MODELOS DE RAMPAS ÚNICAS

Fabricadas en aluminio de alta calidad y diseñadas en Italia, nuestras rampas de carga ofrecen soluciones modulares y personalizables, creadas para garantizar seguridad, durabilidad y un máximo rendimiento.

# NUESTRAS RAMPAS

---

## TODAS LAS RAMPAS CUENTAN CON



Certificación TÜV



Homologación  
no necesaria



100%  
Made in Italy



2 años de  
garantía

---

## ¿POR QUÉ ELEGIR NUESTRAS RAMPAS?

### **Flexibilidad:**

Rampas manuales para cada sector y necesidad.

### **Calidad:**

Garantizada por procesos de producción internos (soldadura y CNC) que aseguran robustez y durabilidad.

### **Ahorro de tiempo:**

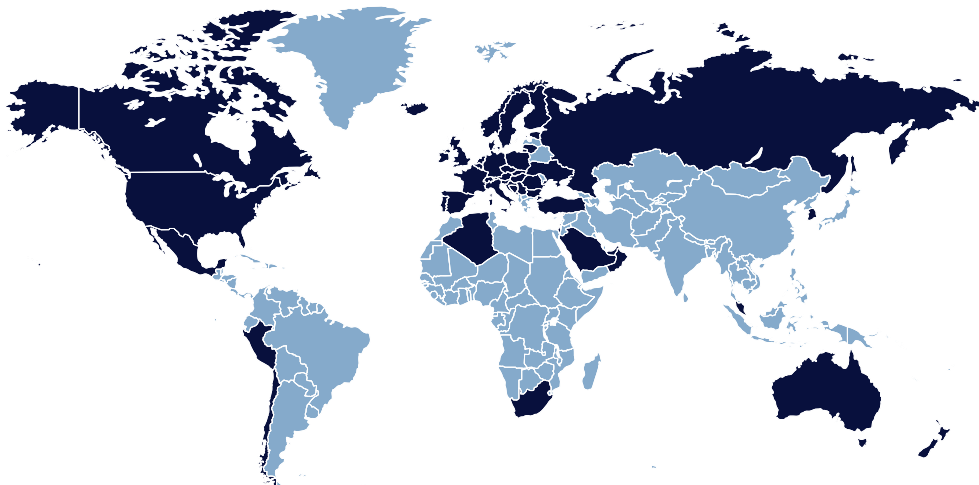
El operador puede cargar y descargar de manera autónoma.

### **Seguridad:**

Mejora las condiciones de trabajo y reduce los riesgos operativos.

---

**Con más de 100 distribuidores en todo el mundo, nuestras soluciones están donde sea que necesites.**



# WM READY

## DESCRIPCIÓN:

Un modelo básico e imprescindible, caracterizado por un precio justo y una instalación rápida.



## CARACTERÍSTICAS



**Capacidad de carga:**  
300 kg

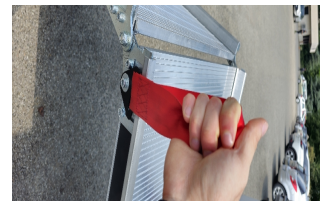


**Movimiento:**  
Removible



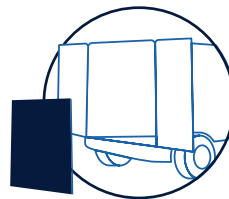
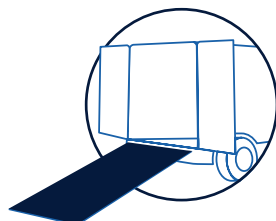
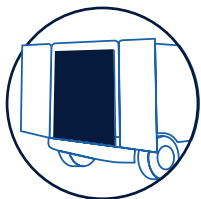
**Dimensiones personalizadas:**  
Ancho: 80 cm  
Largo: 200, 225, 250 y 300 cm

- Plataforma de aluminio antideslizante
- Bordes laterales anticaída (4,5 cm)
- Doble resorte de gas para facilitar la manipulación
- Rápido desenganche y enganche



## APERTURA Y CIERRE:

La rampa se puede retirar fácilmente del vehículo mediante las asas situadas en los laterales de la rampa. Una vez retirada, el plano de carga queda completamente libre. Este sistema también permite el traslado de la rampa de un vehículo a otro.

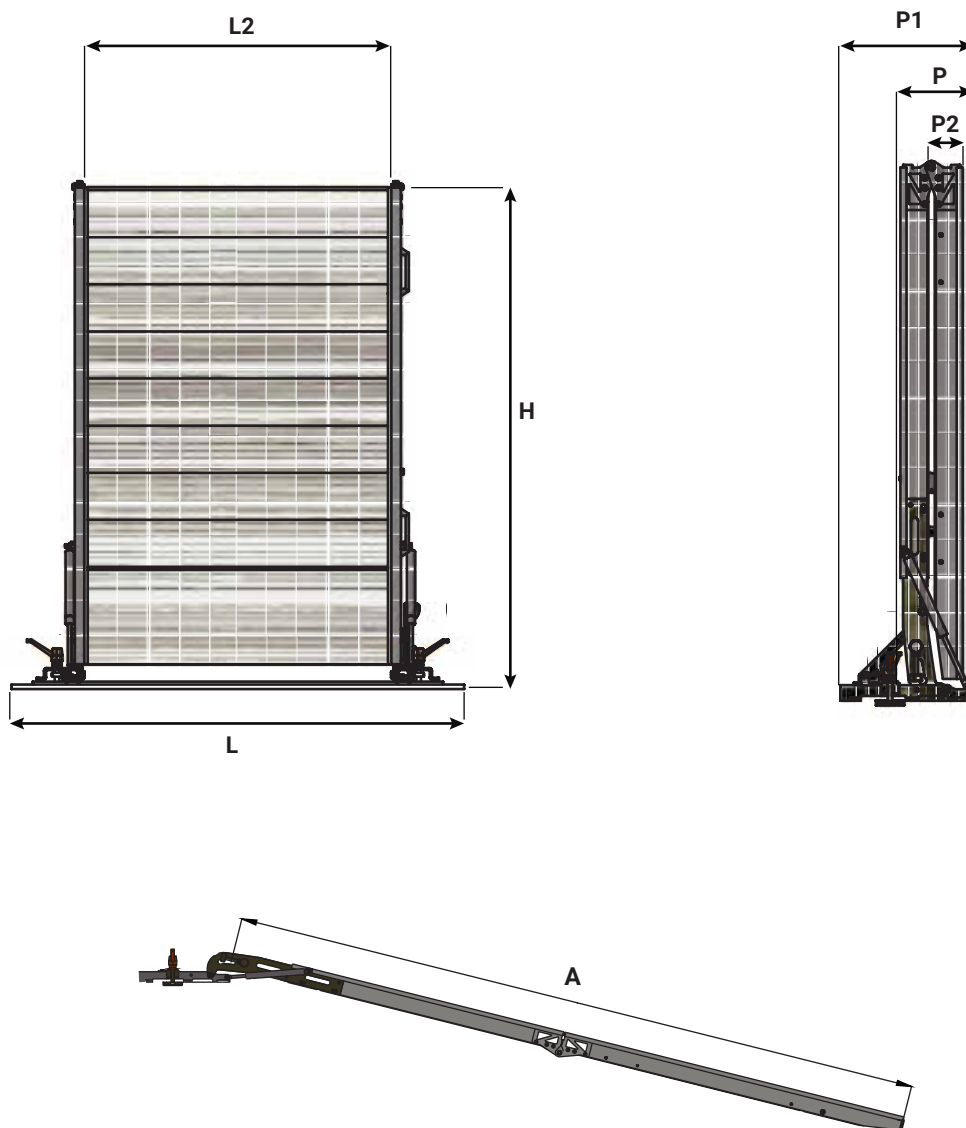




# WM READY



## EJEMPLOS DE POSIBLES CONFIGURACIONES



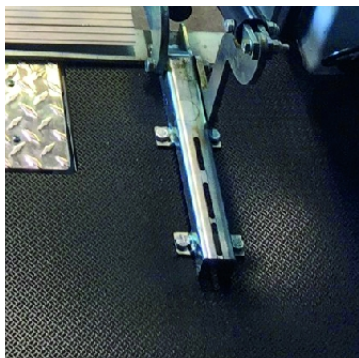
L2 (mm)	L (mm)	A (mm)	H (mm)	P (mm)	P1 (mm)	P2 (mm)	Aforo (Kg)	Peso* (Kg)
800	1090	2250	1215	185	330	45	300	33
800	1090	2500	1340	185	330	45	300	39
800	1090	3000	1590	185	330	45	300	45

\* El peso indicado no incluye el kit de montaje, que pesa 2 kg.

# WM READY

---

## OPCIONALES



### MONTAJE FIJO

Bajo solicitud, es posible instalar una base fija en la rampa, haciéndola permanente y no removible del vehículo. Esta solución simplifica y acelera el montaje, con un tiempo estimado de 30 minutos.

## VENTAJA



### GANCHO DE BLOQUEO

Garantiza seguridad y facilidad de uso



# WM READY

