



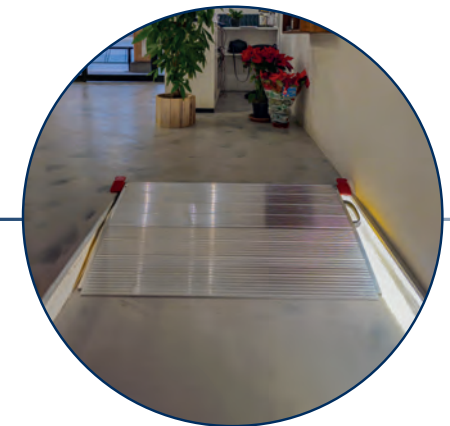
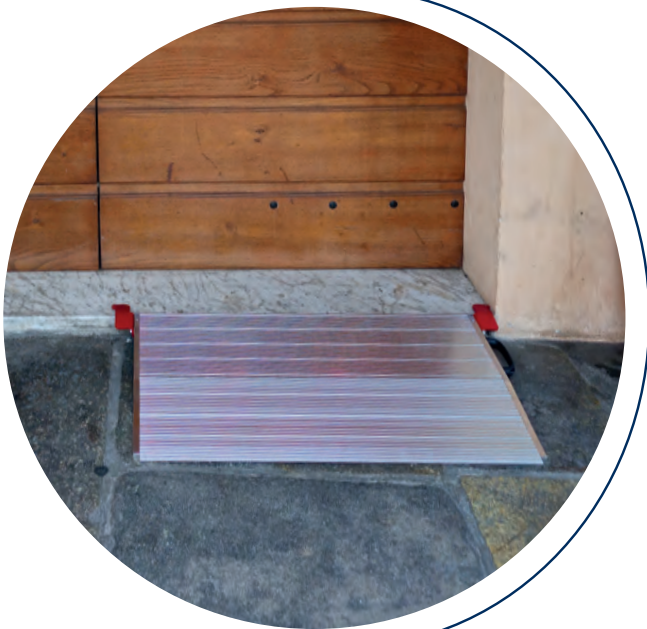
La rampa d'accesso per gradino è una piccola rampa in appoggio che permette di superare i gradini di massimo 15 cm con estrema facilità.

Trova diverse applicazioni in casa, chiese, uffici, negozi ed edifici pubblici o privati. La rampa autoregolabile e portatile.

La rampa si posiziona tramite l'appoggio delle 2 staffe rosse laterali, che si appoggiano sopra il gradino, ed eventualmente si fissano a questo tramite le due viti in dotazione nei fori predisposti.

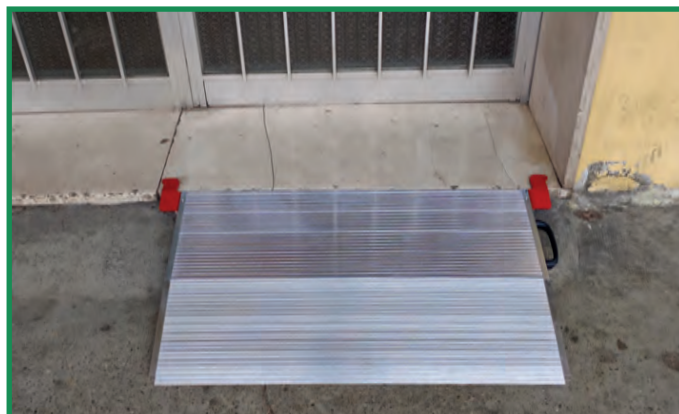
CARATTERISTICHE:

- Realizzata interamente in alluminio antiscivolo
- Larghezza consigliata 90 cm (disponibile su misura: da 60 a 120 cm)
- Lunghezza su misura: da 50 a 120 cm
- Portata 500 kg/mq
- Peso da 9 a 22 kg
- Alette rosse autoregolabili
- Comoda maniglia laterale di trasporto
- Soluzione certificata





Seguici su instagram
@wmsystem.rampe



**ALCUNI ESEMPI DI RAMPA
SUPERAMENTO GRADINO INSTALLATA**