

WM PC

RAMPA DI CARICO
ADATTA A CARICHI
FINO A 1800 KG PER
VEICOLI COMMERCIALI
LEGGERI. OLTRE 500
MISURE DISPONIBILI

PORTATA: FINO A 1800 KG



PORTATA

da 600 / 1000 /
1500 / 1800 kg



DIMENSIONI PERSONALIZZATE

Larg. da 60 a 137,5 cm
Lung. da 195 a 325 cm



MOVIMENTAZIONE

Rotazione esterna
ed interna



COLORE

rosso



Piano in alluminio
mandorlato antiscivolo



Ruota per apertura
facilitata

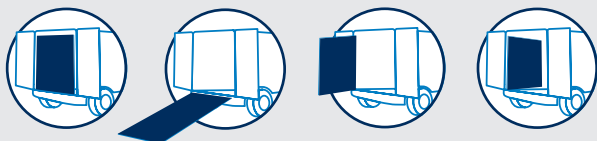


Piedini autoposizionanti
regolabili



Bandella mobile che
raccorda al piano





APERTURA E CHIUSURA

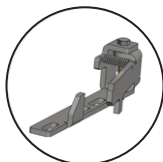
Doppio sistema di apertura/chiusura brevettato: in senso orizzontale per permettere il carico e lo scarico della merce o verticale per entrare nel furgone, lasciando il vano di carico e l'accesso completamente liberi. Il sistema di molle bilancia il peso della rampa e la rende leggera durante le operazioni, permettendo di maneggiarla in sicurezza e autonomia.

OPTIONAL



GANCIO DI FISSAGGIO INTERNO

Gancio utilizzabile per bloccare la rampa in posizione completamente ruotata all'interno del veicolo.



KIT ANTIVENTO

Permette il fissaggio della rampa completamente ruotata all'esterno. In tal modo si impedisce che raffiche di vento possano far ruotare la rampa con possibili urti a persone o cose.



KIT SUPPLEMENTARE - 3° PEZZO

Riduce l'angolo di inclinazione della rampa che risulta pieghevole in 3 pezzi. È ideale sui veicoli piccoli. Disponibile per portate fino a 1.000 kg, larghezza max 100 cm e lunghezza fissa 80 cm.



KIT ALLUNGAMENTO AMOVIBILE

Un terzo pezzo amovibile e dotato di ruote, da aggiungere alla rampa in caso di necessità. Disponibile per portate fino ai 1500 kg.

SETTORI DI APPLICAZIONE



GRANDI
PULIZIE



EDILIZIA



LAVANDERIE
INDUSTRIALI



GIARDINAGGIO
TRATTORINI
QUAD



DISTRIBITORI
AUTOMATICI
VIDEOGAME



PELLET

ALCUNI MODELLI	A (mm)	L (mm)	L2 (mm)	H (mm)	P (mm)	P1 (mm)	P2 (mm)	Capac. (Kg)	Peso* (Kg)
PC 90	2200	1165	900	1215	95	250	8	600	81
PC 95	2500	1215	950	1365	95	250	8	600	88
PC 100	3000	1265	1000	1615	95	250	8	1000	106
PC 100	3250	1265	1000	1740	95	250	8	1500	124
PC 105	2700	1315	1050	1515	95	250	8	600	96
PC 110	3000	1365	1100	1615	95	250	8	1500	131
PC 110	2500	1365	1100	1365	95	250	8	1000	106
PC 120	2700	1465	1200	1465	95	250	8	1000	117
PC 120	3250	1465	1200	1740	95	250	8	1500	148
PC 125	2800	1515	1250	1515	95	250	8	1000	128
PC 125	3000	1515	1250	1615	95	250	8	1500	145
PC 130	3000	1565	1300	1615	95	250	8	1000	139
PC 130	3250	1565	1300	1740	95	250	8	1500	159
PC 135	3200	1615	1350	1715	95	250	8	1500	160
PC 135	3250	1615	1350	1740	95	250	8	1800	171

* Il peso indicato non comprende il kit di montaggio, che dipende dal furgone. (min. 2 Kg - max. 7 Kg)

